



Ruime 4-slaapkamerwoning op 894m² in Meldert



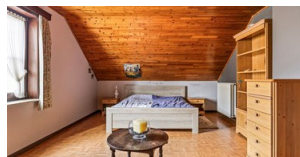
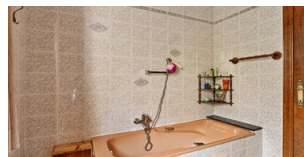
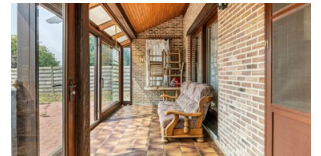
200 m²



1



4



Ruime 4-slaapkamerwoning op 894m² in Meldert

Charmante Woning in Meldert - Ruimte en Rust

Ontdek deze prachtige woning in het pittoreske Meldert, ideaal gelegen voor wie op zoek is naar ruimte en rust. Met een bewoonbare oppervlakte van 200m² en een grondoppervlakte van 894m² biedt deze woning volop mogelijkheden voor zowel gezinnen als zij die extra leefruimte wensen.

Bij het betreden van deze charmante woning valt meteen de rustige ligging op, omgeven door groen en natuur. De woning beschikt over maar liefst 4 ruime slaapkamers, perfect voor een groot gezin of om gasten te ontvangen. De badkamer en keuken bieden veel ruimte en bevinden zich op het gelijkvloers.

De gezellige leefruimte is het hart van de woning, met veel lichtinval dankzij de grote ramen die uitkijken op tuin en de velden. De houtkachel in de woonkamer zorgt voor een warme en uitnodigende sfeer, ideaal voor gezellige avonden. De veranda biedt een prachtige overgang tussen binnen en buiten, waardoor je het hele jaar door van het omliggende groen kunt genieten.

De woning is volledig onderkelderd dus beschikt over veel opslagruimte en een ondergrondse garage. Er zijn voldoende parkeerfaciliteiten op het ruime terrein.

De buitenruimte is een waar paradijs voor natuurliefhebbers. De grote tuin biedt tal van mogelijkheden voor tuinieren, spelen en ontspannen. Bovendien geniet je van een vrij uitzicht op de omliggende velden, wat zorgt voor een extra gevoel van vrijheid en rust.

Samengevat is deze woning in Meldert een unieke kans voor wie op zoek is naar een combinatie van ruimte, comfort en een idyllische locatie.

Extra's:

- 4 grote slaapkamers
- Volledig onderkelderd
- Rustig gelegen
- Geen renovatieplicht EPC C/D
- Asbestveilig
- Met enkele kleine aanpassingen is de elektriciteit conform



KENMERKEN

Referentie nr.	1319380
Prijs	€ 399.000
Adres	3560 Meldert
Bouwjaar	1990
Bouwtype	Open
Staat	goede staat
Kadastraal inkomen	1013 €
Oppervlakte grond	894 m ²
Breedte grond	20 m
Diepte grond	14 m
Gevelbreedte	11 m
Oriëntatie achtergevel	Zuid
Bewoonbare oppervlakte	200 m ²
Slaapkamers	4
Badkamers	1
Douches	1
Aantal toiletten	1
Verwarming	Individueel
Verwarming	CV op stookolie
Beglazing type	Dubbel
Daktype	Zadeldak
Dakmateriaal	pannen
EPC waarde	304
EPC unieke code	20240807-0003327419-RES-1
Elektriciteitskeuring	Nog niet aangevraagd
Kelder	Ja
Tuin	Ja
Koer	Ja



STEDENBOUWKUNDIGE INFORMATIE

Stedenbouwkundige bestemming	Woongebied
Stedenbouwkundige vergunningen	Ja
Dagvaarding en herstelvordering	Geen rechterlijke herstelmaatregel of bestuurlijke maatregel opgelegd
Voorkooprecht	Nee
Verkavelingsvergunning	Niet van toepassing
Overstromingsgevoelig gebied	Niet gelegen in mogelijk overstromingsgevoelig gebied



Uw contactpersoon

KANTOOR LEOPOLDSBURG

Caitlin Swaans | 011 199 991 | info@janssenenjanssen.be