



BEN appartement met terras, incl. berging & garage



61 m²



1



1



Uw contactpersoon

KANTOOR LEOPOLDSBURG

Cédric Jehoul | BIV: 519 783

www.janssenenjanssen.be | 011 199 991 | info@janssenenjanssen.be

BEN appartement met terras, incl. berging & garage

APPARTEMENT 2de VERDIEPING

1/ Gemeenschappelijke delen:

- Voortuin: voorzien van brievenbussen
- inkomhal: voorzien van een videfooninstallatie, lift en trap.
- ondergrondse parkeergarage met 9 autostaanplaatsen: via de oprit en de automatische kantelpoort bereikbaar. De vloer is uitgevoerd in gewapend en gepolierd beton.
- overige ondergrondse lokalen: technische ruimte, fietsenberging, afvallokaal, poetslokaal.
- 5 extra bezoekersparkeerplaatsen: op gelijkvloersniveau en gelegen aan de straatzijde.

2/ Privatieve delen:

A / appartement:

- inkom
 - Aparte WC: voorzien van wastafeltje
 - Badkamer (3,6m²): ingericht met aparte douchecel en badkamermeubel met dubbele wastafel.
 - Slaapkamer (12,70m²)
 - Woonkamer met open keuken(22m²):
 - Open keuken: volledig ingericht met een kookeiland (met keramisch aanrecht, inbouwkastjes, vaatwasmachine, dubbele spoelbak) , en keukenwandkast met elektrische kookplaat met dampkap, elektrische multi-oven en koelkast.
 - Aparte berging (4m²): grenst aan de keuken
 - Terras (10m²): uitgevoerd in beton, afgewerkt met tegels. De terrasleuning is uitgevoerd in zwart gemoffeld staal.
 - algemeenheden:
- Volledig op tegelvloer. Raamwerk uitgevoerd in thermisch onderbroken aluminium.
Verder voorzien van warmtepomp, zonnepanelen en ventilatie D Systeem.

B/ ondergrondse ruimtes:

- 1 autostaanplaatsnr 3
- 1 aparte bergingnr 7

Extra voordelen:

- Vloerverwarming met warmtepomp
- Ventilatie D
- Zonnepanelen

STEDENBOUWKUNDIGE INLICHTINGEN IN HET KADER VAN DE INFORMATIEPLICHT:

- 1) VERGUNNING UITGEREIKT
- 2) WOONGEBIED
- 3) GEEN DAGVAARDING UITGEBRACHT
- 4) GEEN VERKOOPRECHT
- 5) VERKAVELINGSVERGUNNING





Scan mij!

BENIEUWD NAAR DE WAARDE VAN UW WONING?

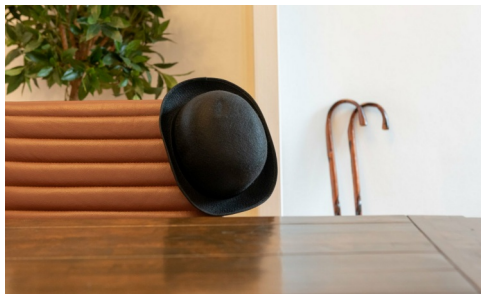
Doe nu gratis en vrijblijvend een online waardebeoordeling via Janssen en Janssen Vastgoed.
Scan de QR-code en ontdek het in 2 minuten!

KENMERKEN

Referentie nr.	1338592
Prijs	€ 229.000
Adres	Lommelsesteenweg 155/9, 3970 Leopoldsburg
Bouwjaar	2019
Verdieping	2
Staat	uitstekend
Bewoonbare oppervlakte	61 m ²
Slaapkamers	1
Badkamers	1
Aantal toiletten	1
Oppervlakte terras	10 m ²
Verwarming	Individueel
Verwarming	Warmtepomp
Ramen	hoogrendementsglas
Beglazing type	Driedubbel
Daktype	Plat dak
Dakmateriaal	andere
EPC waarde	26
EPC unieke code	71034-G-2013/030/EP18132/B658/D01/SD009
Elektriciteitskeuring	Ja, conform AREI
Kelder	Ja
Terras	Ja
Lift	Ja

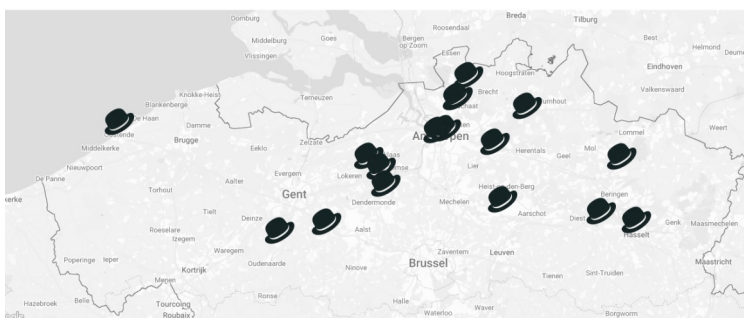
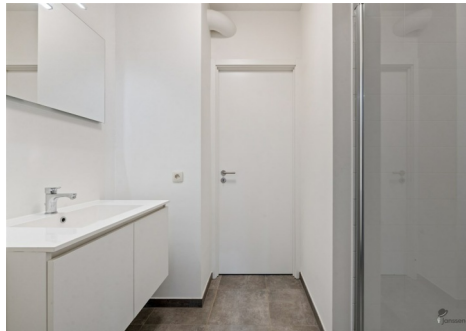
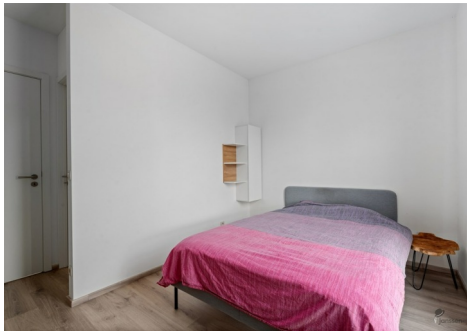
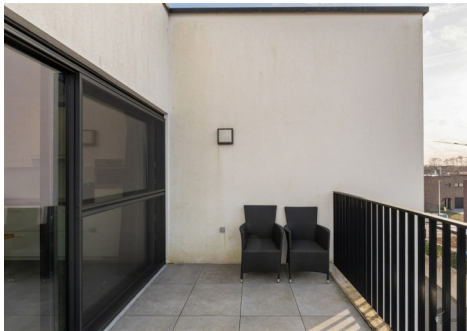
STEDENBOUWKUNDIGE INFORMATIE

Stedenbouwkundige bestemming	Woongebied
Stedenbouwkundige vergunningen	Ja
Dagvaarding en herstellvordering	Geen rechterlijke herstelmaatregel of bestuurlijke maatregel opgelegd
Voorkooprecht	Nee
Verkavelingsvergunning	Ja
Overstromingsgevoelig gebied	Niet gelegen in mogelijk overstromingsgevoelig gebied



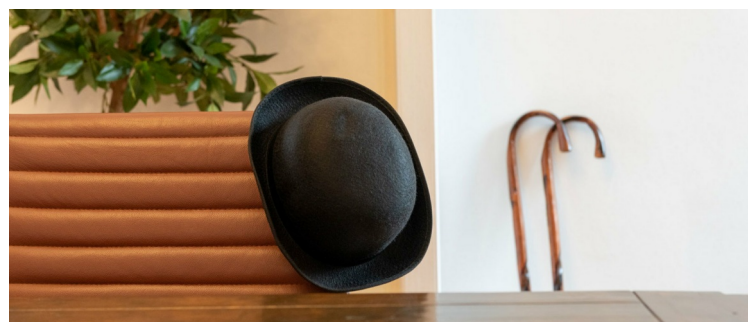
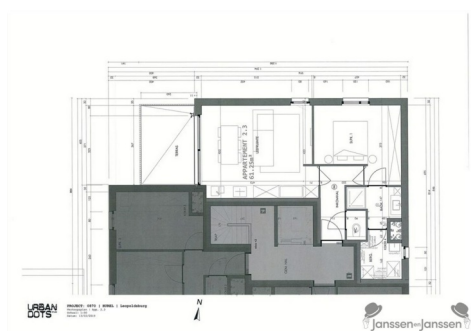
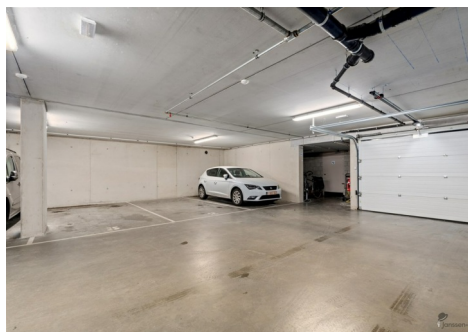
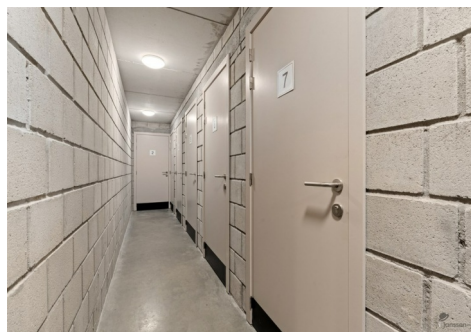
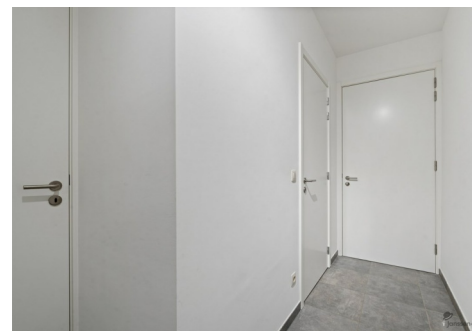
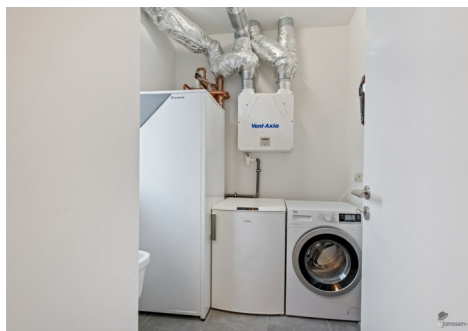
ALTIJD BEREIKBAAR!

Bij Janssen en Janssen Vastgoed staan we altijd voor u klaar – 7 dagen op 7, 24 uur op 24. Of u nu een vraag heeft, advies zoekt of meteen in actie wil komen: u bereikt ons wanneer het u uitkomt.



VERSPREID OVER HEEL VLAANDEREN!

Janssen en Janssen Vastgoed is actief in heel Vlaanderen. Waar u ook woont of wil verkopen, onze lokale experts staan klaar om u professioneel te begeleiden – van kust tot Kempen.



WIE IS JANSSEN EN JANSSEN?

Wat begon als een kleine onderneming, is vandaag een toonaangevende vastgoedgroep met meer dan 25 jaar ervaring. Bij Janssen en Janssen Vastgoed staan kwaliteit, transparantie en klantgericht advies centraal – overal in Vlaanderen.