



Ruime woning met 5 slaapkamers

 184 m² |  1 |  5



Uw contactpersoon

KANTOOR HAMME

Sabrina Van Duyse | BIV: 511251

www.janssenenjanssen.be | 052 50 50 00 | waasendender@janssenenjanssen.be

Ruime woning met 5 slaapkamers

Ruime en instapklare gezinswoning met 5 slaapkamers, garage en zonnige tuin te Hamme

Bent u op zoek naar een ruime en energiezuinige gezinswoning op een centrale ligging in Hamme? Dan is deze woning op Heirbaan 269 zeker een bezoek waard.

Deze verzorgde woning beschikt over een bewoonbare oppervlakte van 184 m² op een perceel van 208 m². Dankzij het EPC-label B en de aanwezige zonnepanelen geniet u bovendien van een energiezuinige woning.

Bij het betreden van de woning komt u in de inkomhal met vestiairemogelijkheid. Vanuit hier bereikt u de lichtrijke leefruimte, waar een houtkachel zorgt voor extra sfeer en gezelligheid tijdens de wintermaanden.

Aansluitend bevindt zich de volledig geïnstalleerde keuken, uitgerust met alle nodige toestellen en voldoende opbergruimte.

Naast de keuken bevindt zich een praktische bijkeuken/berging, ideaal voor extra stockage.

De woning beschikt over maar liefst 5 volwaardige slaapkamers, verdeeld over 2 verdiepingen, waardoor ze perfect geschikt is voor grotere gezinnen, thuiswerk of hobbyruimtes.

Verder is er een moderne badkamer met inloopdouche, dubbele wastafel en toilet.

Achteraan de woning bevindt zich een onderhoudsvriendelijke tuin met kunstgras, waar u in alle rust kan genieten.

Daarnaast beschikt de woning over een grote garage, ideaal voor wagen, fietsen en extra opslag, en een oprit met bijkomende parkeermogelijkheden.

De woning is gunstig gelegen aan de Heirbaan in Hamme, met winkels, scholen, openbaar vervoer en verbindingswegen in de onmiddellijke omgeving.

Maak jouw afspraak op 052/50 50 00.



Scan mij!

BENIEUWD NAAR DE WAARDE VAN UW WONING?

Doe nu gratis en vrijblijvend een online waardebeoordeling via Janssen en Janssen Vastgoed. Scan de QR-code en ontdek het in 2 minuten!

KENMERKEN

Referentie nr.	1338938
Prijs	€ 349.000
Adres	Heirbaan 269, 9220 Hamme
Bouwjaar	1971
Bouwtype	Halfopen
Staat	goede staat
Kadastraal inkomen	871 €
Oppervlakte grond	208 m ²
Oriëntatie achtergevel	Oost
Bewoonbare oppervlakte	184 m ²
Slaapkamers	5
Badkamers	1
Aantal toiletten	2
Oppervlakte terras	12 m ²
Garages	1
Verwarming	Individueel
Verwarming	CV op gas
Ramen	pvc
Beglazing type	Dubbel
Daktype	Zadeldak
Dakmateriaal	pannen
EPC waarde	186
EPC unieke code	20260224-0003809786-RES-1
Elektriciteitskeuring	Ja, conform AREI
Terras	Ja
Tuin	Ja

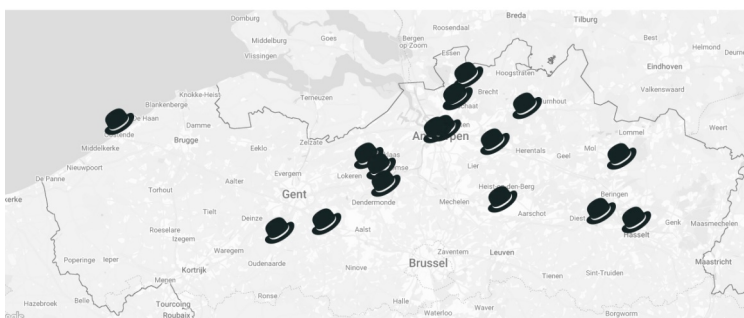
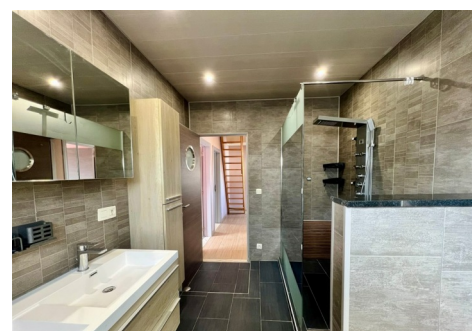
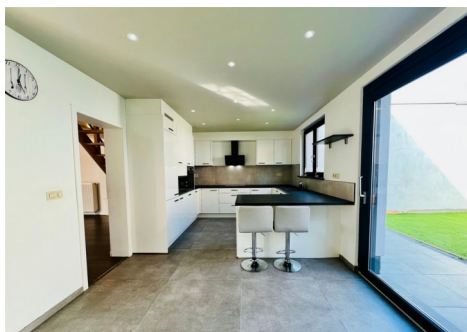
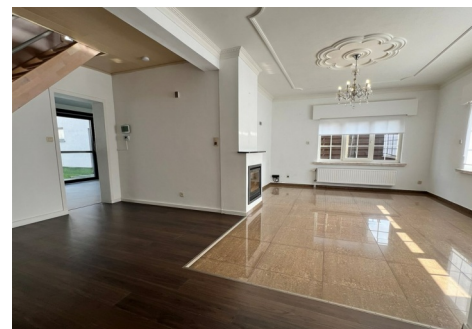
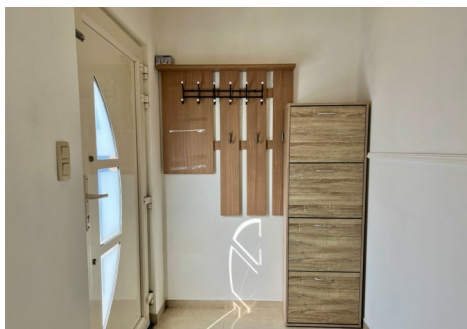
STEDENBOUWKUNDIGE INFORMATIE

Stedenbouwkundige bestemming	Woongebied
Stedenbouwkundige vergunningen	Ja
Dagvaarding en herstellvordering	Geen rechterlijke herstelmaatregel of bestuurlijke maatregel opgelegd
Voorkooprecht	Nee
Verkavelingsvergunning	Nee
Overstromingsgevoelig gebied	Niet gelegen in mogelijk overstromingsgevoelig gebied



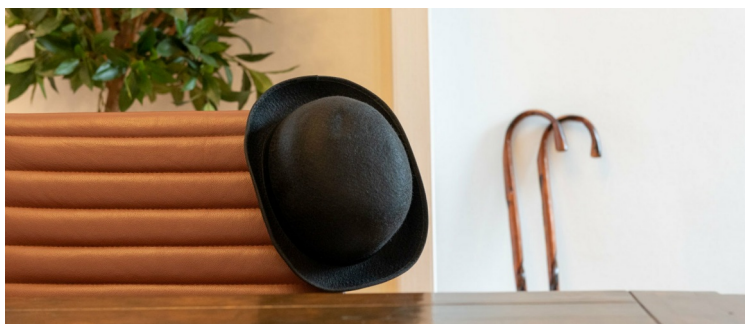
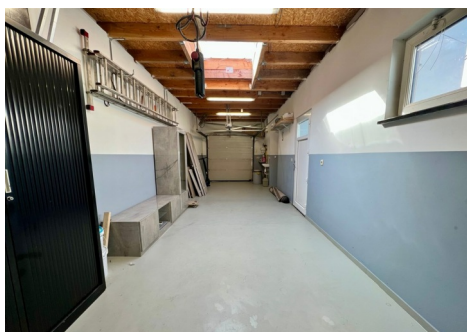
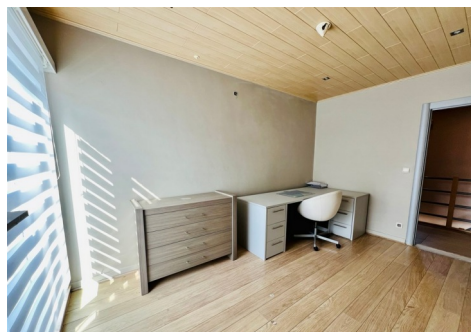
ALTIJD BEREIKBAAR!

Bij Janssen en Janssen Vastgoed staan we altijd voor u klaar – 7 dagen op 7, 24 uur op 24. Of u nu een vraag heeft, advies zoekt of meteen in actie wil komen: u bereikt ons wanneer het u uitkomt.



VERSPREID OVER HEEL VLAANDEREN!

Janssen en Janssen Vastgoed is actief in heel Vlaanderen. Waar u ook woont of wil verkopen, onze lokale experts staan klaar om u professioneel te begeleiden – van kust tot Kempen.



WIE IS JANSSEN EN JANSSEN?

Wat begon als een kleine onderneming, is vandaag een toonaangevende vastgoedgroep met meer dan 25 jaar ervaring. Bij Janssen en Janssen Vastgoed staan kwaliteit, transparantie en klantgericht advies centraal – overal in Vlaanderen.