



appartement



95 m²



1



3



Uw contactpersoon

KANTOOR ANTWERPEN

Gillian De Schauwer

www.janssenenjanssen.be | 03 663 44 44 | info@janssenenjanssen.be

appartement

Centraal gelegen instapklaar en energiezuinig 3 slpk appartement met prachtig uitzicht.

Gelegen in het gegeerde Wilrijk biedt dit appartement een ideale mix van rust, comfort en uitstekende bereikbaarheid.

Scholen, kinderopvang en sportfaciliteiten bevinden zich in de directe omgeving.

Op wandel- en fietsafstand vind je prachtige parken zoals het Valaarpark en het nachtegalenpark, ideaal voor ontspanning in het groen.

Dankzij de vlotte verbindingen naar Antwerpen, de Ring en belangrijke invalswegen geniet je hier van een vlotte mobiliteit en een topligging.

Indeling

Ruime inkomhal met praktische inbouwkast en stijlvolle parketvloer

Lichtrijke leefruimte op parket met open keuken en grote raampartijen, met directe toegang tot het terras en een prachtig uitzicht op het park

Aangenaam terras van ca. 15 m²

Recent vernieuwde, volledig uitgeruste keuken (combi-oven, inductiekookplaat, vaatwasser en koelkast)

Apart gastentoilet

Verzorgde badkamer met lavabo en douche in bad

Drie volwaardige slaapkamers van 14, 9 en 8 m², allen afgewerkt met een laminaatvloer.

Extra

Gunstig EPC B

Elektriciteit conform

Vaste koste: Ca. 185/maand (incl. water, verwarming, blokpolis, onderhoud en verbruik gemeenschappelijke delen.)



Scan mij!

BENIEUWD NAAR DE WAARDE VAN UW WONING?

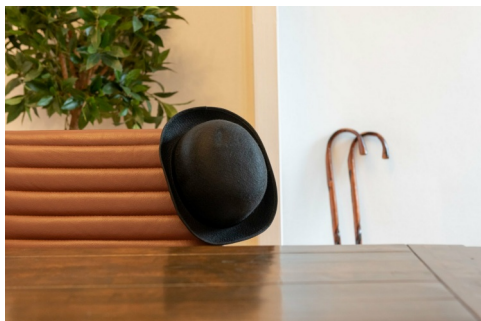
Doe nu gratis en vrijblijvend een online waardebeoordeling via Janssen en Janssen Vastgoed.
Scan de QR-code en ontdek het in 2 minuten!

KENMERKEN

Referentie nr.	1339317
Prijs	€ 219.000
Adres	2610 Wilrijk
Bouwjaar	1972
Verdieping	5
Bouwtype	Open
Staat	goede staat
Kadastraal inkomen	840 €
Oppervlakte grond	5652 m ²
Breedte grond	88 m
Diepte grond	85 m
Gevelbreedte	55 m
Oriëntatie achtergevel	Noordoost
Bewoonbare oppervlakte	95 m ²
Oppervlakte bebouwd	1042 m ²
Slaapkamers	3
Badkamers	1
Aantal toiletten	1
Oppervlakte terras	15 m ²
Verwarming	Collectief
Verwarming	CV op gas
Ramen	hout
Beglazing type	Dubbel
Daktype	Plat dak
Dakmateriaal	EPDM
EPC waarde	120
EPC unieke code	20251222-0003758884-RES-2
Elektriciteitskeuring	Ja, conform AREI
Terras	Ja
Lift	Ja

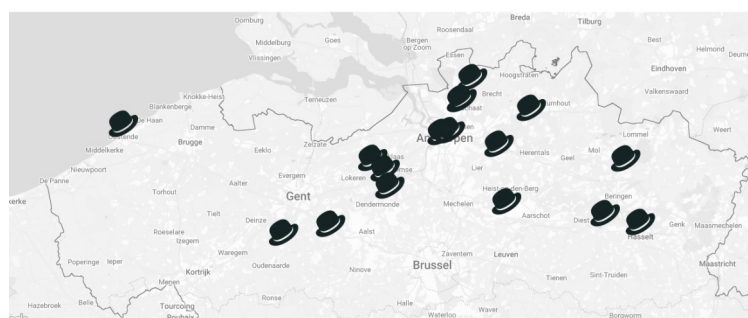
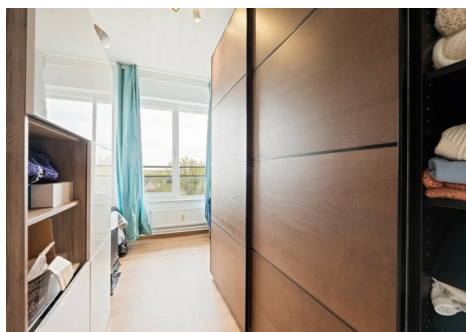
STEDENBOUWKUNDIGE INFORMATIE

Stedenbouwkundige bestemming	Woongebied
Stedenbouwkundige vergunningen	Niet van toepassing
Dagvaarding en herstellvordering	Geen rechterlijke herstelmaatregel of bestuurlijke maatregel opgelegd
Voorkooprecht	Nee
Verkavelingsvergunning	Niet van toepassing
Overstromingsgevoelig gebied	Niet gelegen in mogelijk overstromingsgevoelig gebied



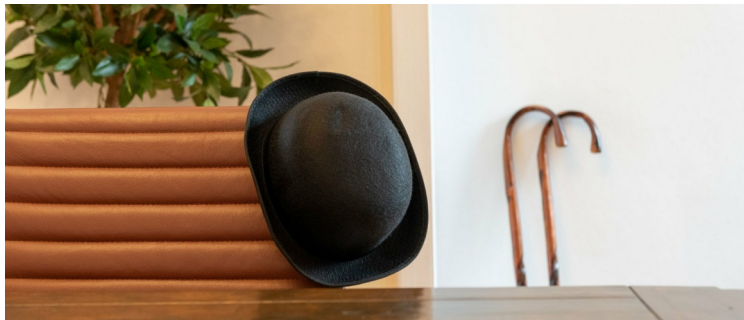
ALTIJD BEREIKBAAR!

Bij Janssen en Janssen Vastgoed staan we altijd voor u klaar – 7 dagen op 7, 24 uur op 24. Of u nu een vraag heeft, advies zoekt of meteen in actie wil komen: u bereikt ons wanneer het u uitkomt.



VERSPREID OVER HEEL VLAANDEREN!

Janssen en Janssen Vastgoed is actief in heel Vlaanderen. Waar u ook woont of wil verkopen, onze lokale experts staan klaar om u professioneel te begeleiden – van kust tot Kempen.



WIE IS JANSSEN EN JANSSEN?

Wat begon als een kleine onderneming, is vandaag een toonaangevende vastgoedgroep met meer dan 25 jaar ervaring. Bij Janssen en Janssen Vastgoed staan kwaliteit, transparantie en klantgericht advies centraal – overal in Vlaanderen.