



**Goed onderhouden appartement van 86 m<sup>2</sup> in Deurne**



86 m<sup>2</sup>



1



2



**Uw contactpersoon**

**KANTOOR ANTWERPEN**

Berkay Tinastepe

[www.janssenenjanssen.be](http://www.janssenenjanssen.be) | 03 663 44 44 | [info@janssenenjanssen.be](mailto:info@janssenenjanssen.be)

## Goed onderhouden appartement van 86 m<sup>2</sup> in Deurne

Aan de **Ter Heydelaan in Deurne** bevindt zich dit goed onderhouden appartement van **86 m<sup>2</sup>**, gelegen op de **derde verdieping** van een kleinschalig gebouw van 1995. Dankzij de beperkte omvang van het gebouw geniet u hier van een aangename woonomgeving met **lage algemene kosten**.

Het appartement beschikt over een aangename leefruimte met voldoende lichtinval, een praktische keuken, twee slaapkamers, een badkamer, apart toilet en een buitenruimte. De indeling is functioneel en het geheel werd steeds goed onderhouden, waardoor het appartement meteen geschikt is voor eigen bewoning, maar ook bijzonder interessant blijft als investering. Het gunstige **EPC-label B** vormt hierbij een belangrijke bijkomende troef.

De ligging is centraal en praktisch, in de buurt van de Bosuil, met winkels, scholen, openbaar vervoer en belangrijke verbindingswegen vlakbij. Ook wie graag groen in de buurt heeft, zit hier goed: met **Bremweide en Ertbrugge** op korte afstand combineert dit appartement een vlotte bereikbaarheid met een aangename woonomgeving.

Door de combinatie van de goede ligging, de verzorgde staat, het gunstige EPC-label en de beperkte algemene kosten is dit een interessante opportuniteit voor wie zoekt naar een onderhoudsvriendelijke woonst of een zorgeloze investering in Deurne.

**Verplicht bij aan te kopen staanplaats: €15.000.**

### Troeven:

- 86 m<sup>2</sup>
- 3de verdieping
- EPC-label B
- 2 slaapkamers
- Kleinschalig gebouw
- Lage algemene kosten
- Centrale ligging in Deurne
- Nabij Bremweide en Ertbrugge
- Staanplaats (€15.000)

**Plan nu uw bezoek!**



Scan mij!

## BENIEUWD NAAR DE WAARDE VAN UW WONING?

Doe nu gratis en vrijblijvend een online waardebeoordeling via Janssen en Janssen Vastgoed. Scan de QR-code en ontdek het in 2 minuten!

## KENMERKEN

Referentie nr.	1339774
Prijs	€ 209.000
Adres	Ter Heydelaan 233, 2100 Deurne
Bouwjaar	1995
Verdieping	3
Bouwtype	Gesloten
Staat	hernieuwd
Kadastraal inkomen	731 €
Bewoonbare oppervlakte	86 m <sup>2</sup>
Slaapkamers	2
Badkamers	1
Aantal toiletten	1
Oppervlakte terras	4 m <sup>2</sup>
Verwarming	Individueel
Verwarming	CV op gas
Ramen	pvc
Beglazing type	Dubbel
Daktype	Plat dak
Dakmateriaal	bitumen
EPC waarde	174
EPC unieke code	20260528-0003880037-RES-1
Elektriciteitskeuring	Ja, niet conform AREI
Terras	Ja

## STEDENBOUWKUNDIGE INFORMATIE

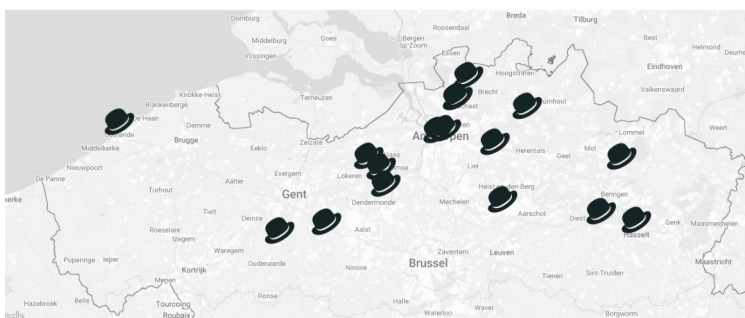
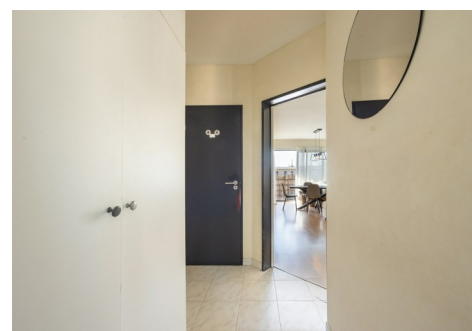
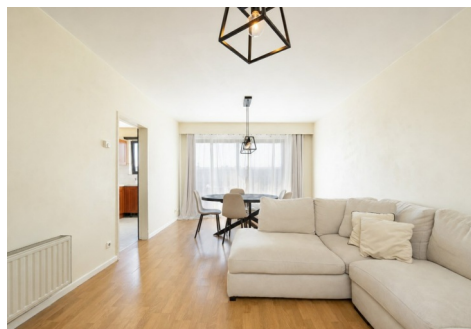
Stedenbouwkundige bestemming	Woongebied
Stedenbouwkundige vergunningen	Niet van toepassing
Dagvaarding en herstellvordering	Niet van toepassing
Voorkooprecht	Nee
Verkavelingsvergunning	Niet van toepassing
Overstromingsgevoelig gebied	Niet gelegen in mogelijk overstromingsgevoelig gebied



## ALTIJD BEREIKBAAR!

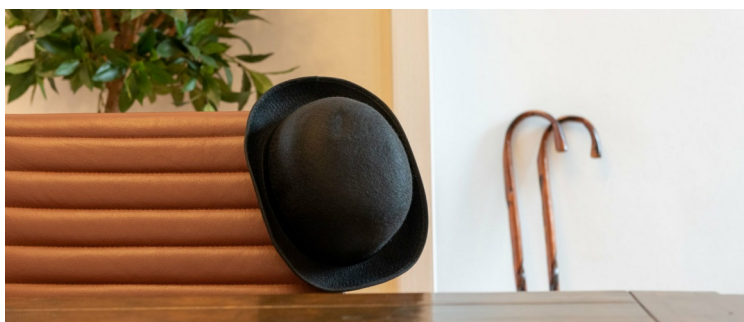
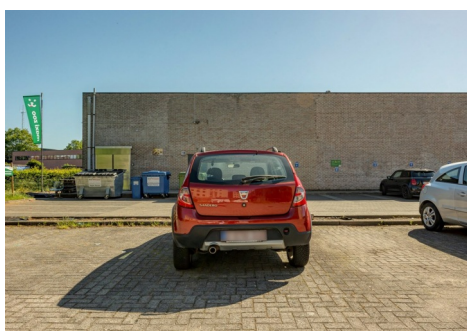
---

Bij Janssen en Janssen Vastgoed staan we altijd voor u klaar – 7 dagen op 7, 24 uur op 24. Of u nu een vraag heeft, advies zoekt of meteen in actie wil komen: u bereikt ons wanneer het u uitkomt.



## VERSPREID OVER HEEL VLAANDEREN!

Janssen en Janssen Vastgoed is actief in heel Vlaanderen. Waar u ook woont of wil verkopen, onze lokale experts staan klaar om u professioneel te begeleiden – van kust tot Kempen.



## WIE IS JANSSEN EN JANSSEN?

Wat begon als een kleine onderneming, is vandaag een toonaangevende vastgoedgroep met meer dan 25 jaar ervaring. Bij Janssen en Janssen Vastgoed staan kwaliteit, transparantie en klantgericht advies centraal – overal in Vlaanderen.