



**Gerenvoerd appartement met ruim terras**



90 m<sup>2</sup>



1



2



**Uw contactpersoon**

**KANTOOR ANTWERPEN**

Caitlin Swaans | BIV: 518 263

[www.janssenenjanssen.be](http://www.janssenenjanssen.be) | 03 663 44 44 | [info@janssenenjanssen.be](mailto:info@janssenenjanssen.be)

## Gerenuveerd appartement met ruim terras

Met oog voor detail en hoogwaardige materialen werd dit volledig gerenoveerde appartement van ca. 90 m<sup>2</sup> in 2023 omgetoverd tot een stijlvolle en instapklare woonst. Gelegen op een toplocatie aan de Fruithoflaan geniet u hier van een perfecte combinatie tussen rust en het bruisende stadsleven van Antwerpen, met parken, scholen, winkels en openbaar vervoer op wandelafstand.

Bij het betreden van het appartement wordt u verwelkomd in een verzorgde inkomhal met praktische vestiaire. De onderhoudsvriendelijke keramische tegelvloer loopt naadloos door in het hele appartement en zorgt voor een moderne en uniforme uitstraling.

De lichtrijke leefruimte en keuken vormen het kloppend hart van de woonst. Dankzij de grote raampartijen baadt deze ruimte in natuurlijk licht en heeft u directe toegang tot het ruime terras de ideale plek om in alle rust te ontspannen.

Via de nachthal bereikt u twee volwaardige slaapkamers, een stijlvolle badkamer en een apart gastentoilet. De indeling is doordacht en biedt optimaal comfort, zowel voor eigen bewoning als investering.

Troeven:

Volledig gerenoveerd in 2023

Energiezuinig (EPC B)

Asbestveilig

Elektriciteit conform

Inbouwkasten in keuken en slaapkamer

Nieuwe hoogrendementsramen

Uitstekende ligging

Mogelijkheid tot huren van garagebox of staanplaats



Scan mij!

### BENIEUWD NAAR DE WAARDE VAN UW WONING?

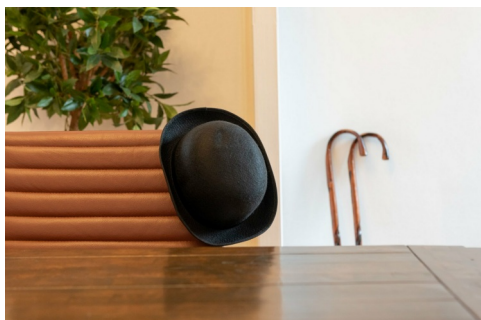
Doe nu gratis en vrijblijvend een online waardebeoordeling via Janssen en Janssen Vastgoed.  
Scan de QR-code en ontdek het in 2 minuten!

## KENMERKEN

Referentie nr.	1339948
Prijs	€ 349.000
Adres	Fruithoflaan 105/0703, 2600 Berchem
Bouwjaar	1977
Verdieping	7
Bouwtype	Gesloten
Staat	nieuw
Bewoonbare oppervlakte	90 m <sup>2</sup>
Slaapkamers	2
Badkamers	1
Aantal toiletten	1
Verwarming	CV op gas
Beglazing type	Dubbel
Daktype	Schilddak
EPC waarde	171
Elektriciteitskeuring	Ja, conform AREI

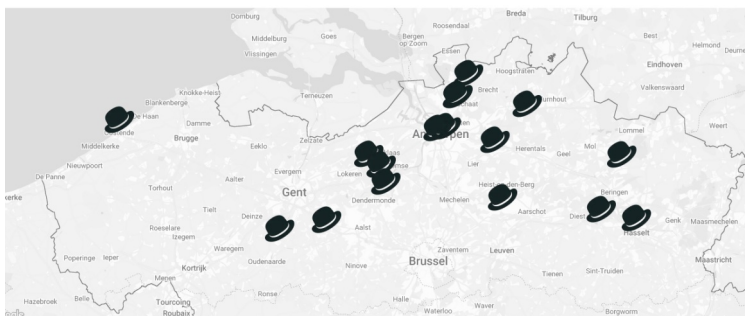
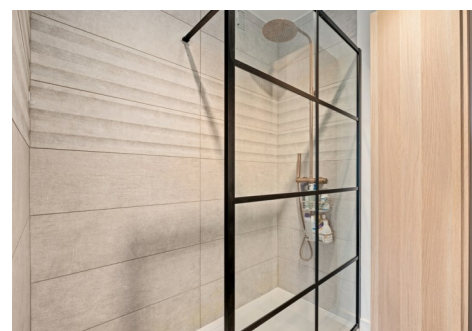
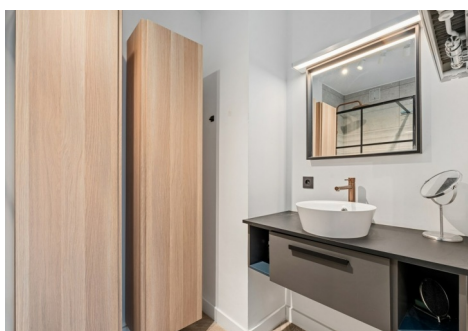
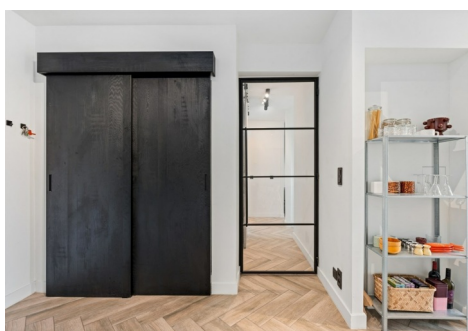
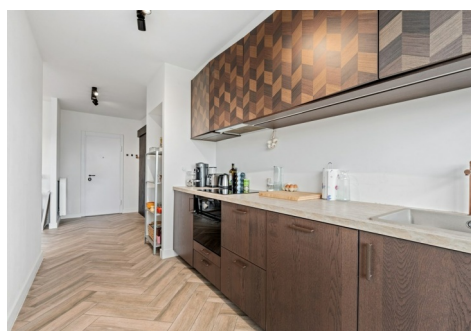
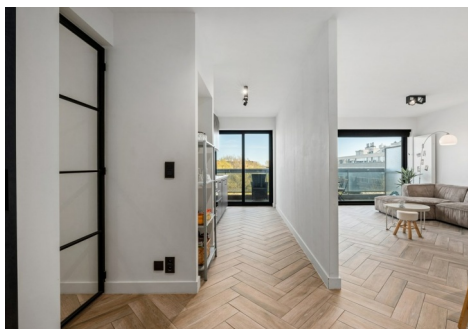
## STEDENBOUWKUNDIGE INFORMATIE

Stedenbouwkundige bestemming	Nog niet aangevraagd
Stedenbouwkundige vergunningen	Ja
Dagvaarding en herstellvordering	Geen rechterlijke herstelmaatregel of bestuurlijke maatregel opgelegd
Voorkooprecht	Niet van toepassing
Verkavelingsvergunning	Niet van toepassing
Overstromingsgevoelig gebied	Niet gelegen in mogelijk overstromingsgevoelig gebied



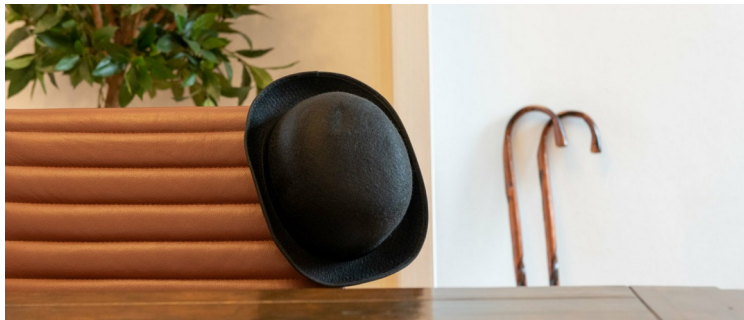
### ALTIJD BEREIKBAAR!

Bij Janssen en Janssen Vastgoed staan we altijd voor u klaar – 7 dagen op 7, 24 uur op 24. Of u nu een vraag heeft, advies zoekt of meteen in actie wil komen: u bereikt ons wanneer het u uitkomt.



## VERSPREID OVER HEEL VLAANDEREN!

Janssen en Janssen Vastgoed is actief in heel Vlaanderen. Waar u ook woont of wil verkopen, onze lokale experts staan klaar om u professioneel te begeleiden – van kust tot Kempen.



## WIE IS JANSSEN EN JANSSEN?

Wat begon als een kleine onderneming, is vandaag een toonaangevende vastgoedgroep met meer dan 25 jaar ervaring. Bij Janssen en Janssen Vastgoed staan kwaliteit, transparantie en klantgericht advies centraal – overal in Vlaanderen.